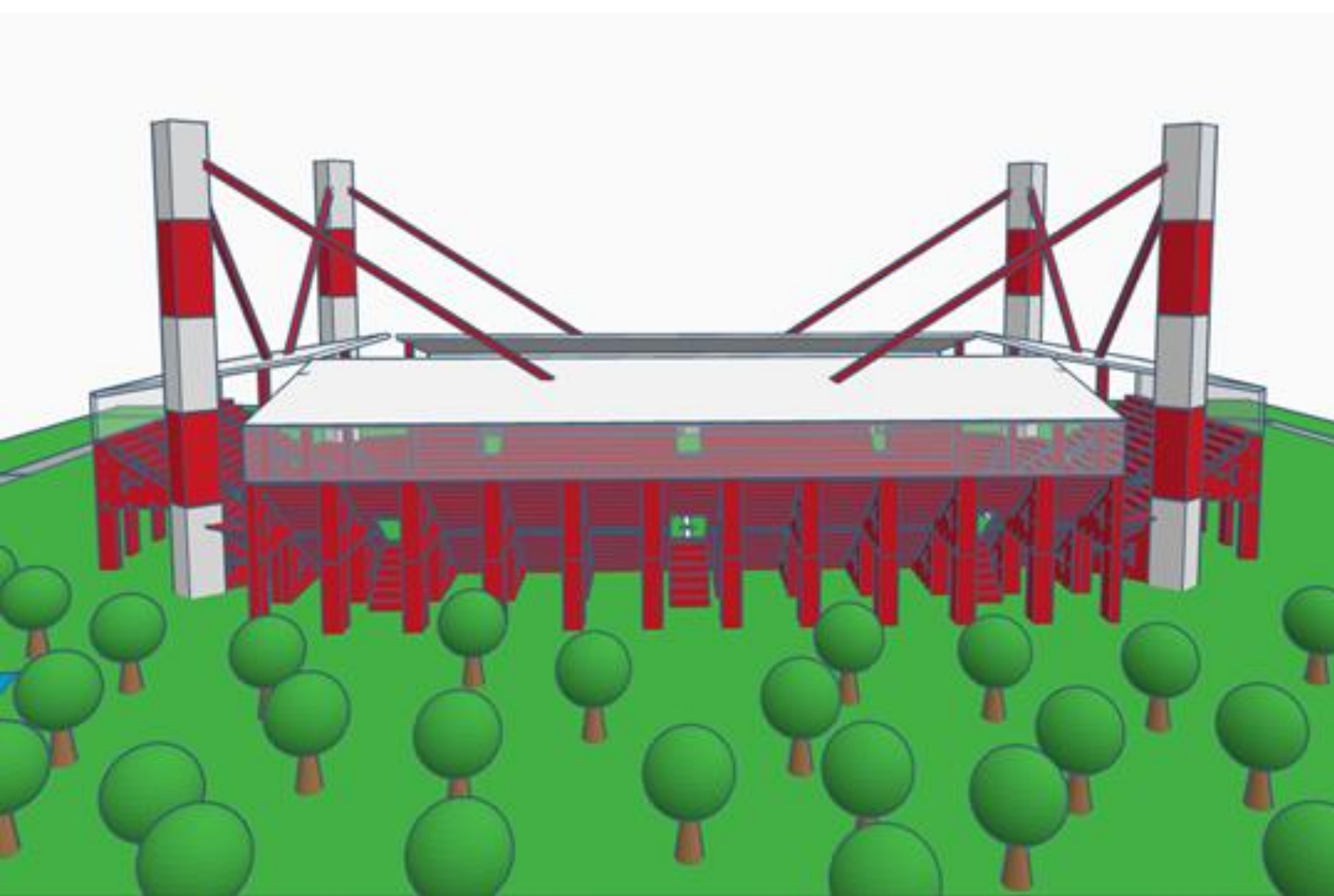


A 3D architectural rendering of a football stadium. The stadium is a rectangular structure with a grey roof and red structural elements. It features a central field with a red and white grid pattern. The stadium is supported by a series of red pillars. The background shows a green field with a line of trees.

Tinkercad Fußballstadion

Von Mika

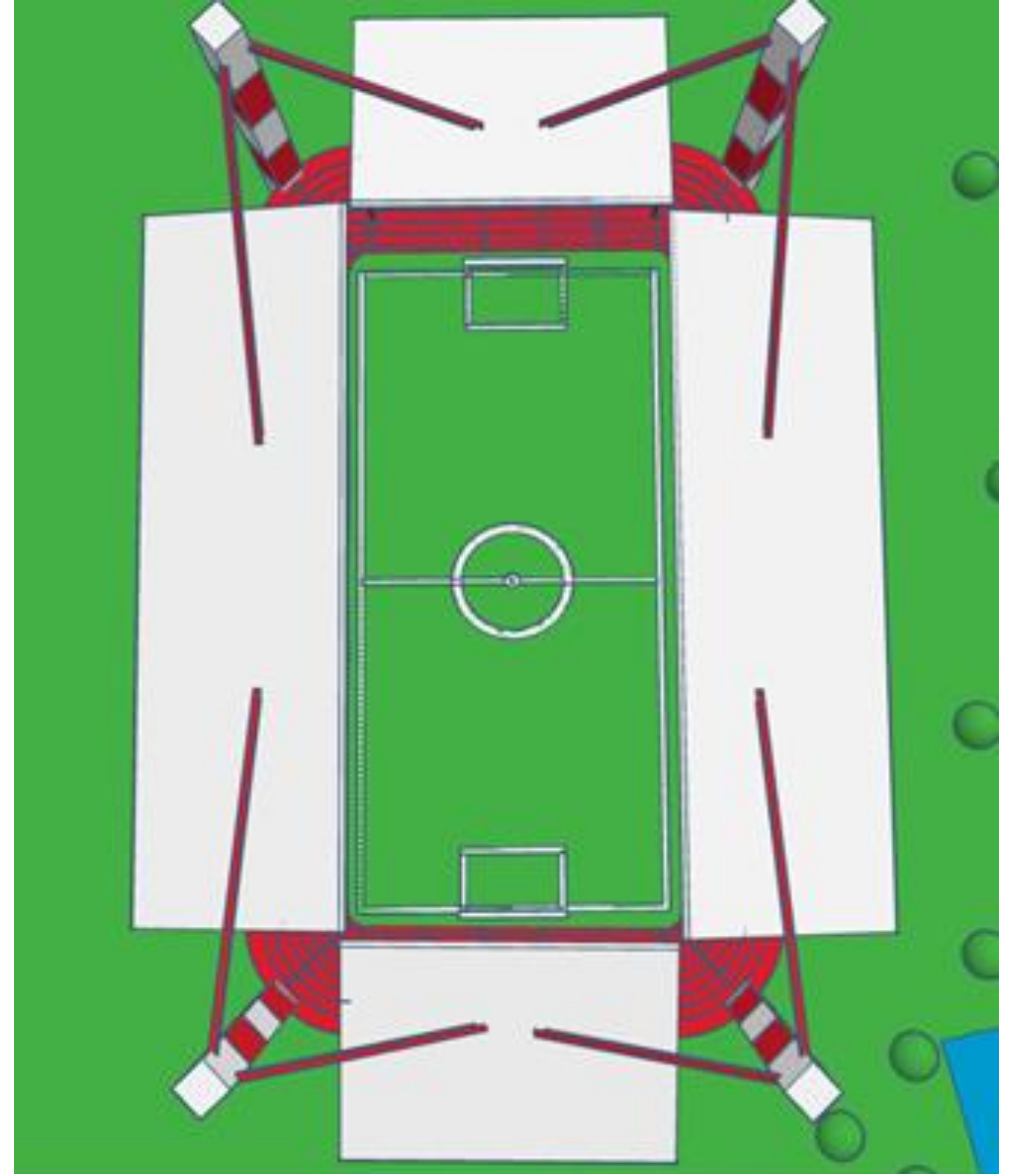
Wieso habe ich mich dafür entschieden?



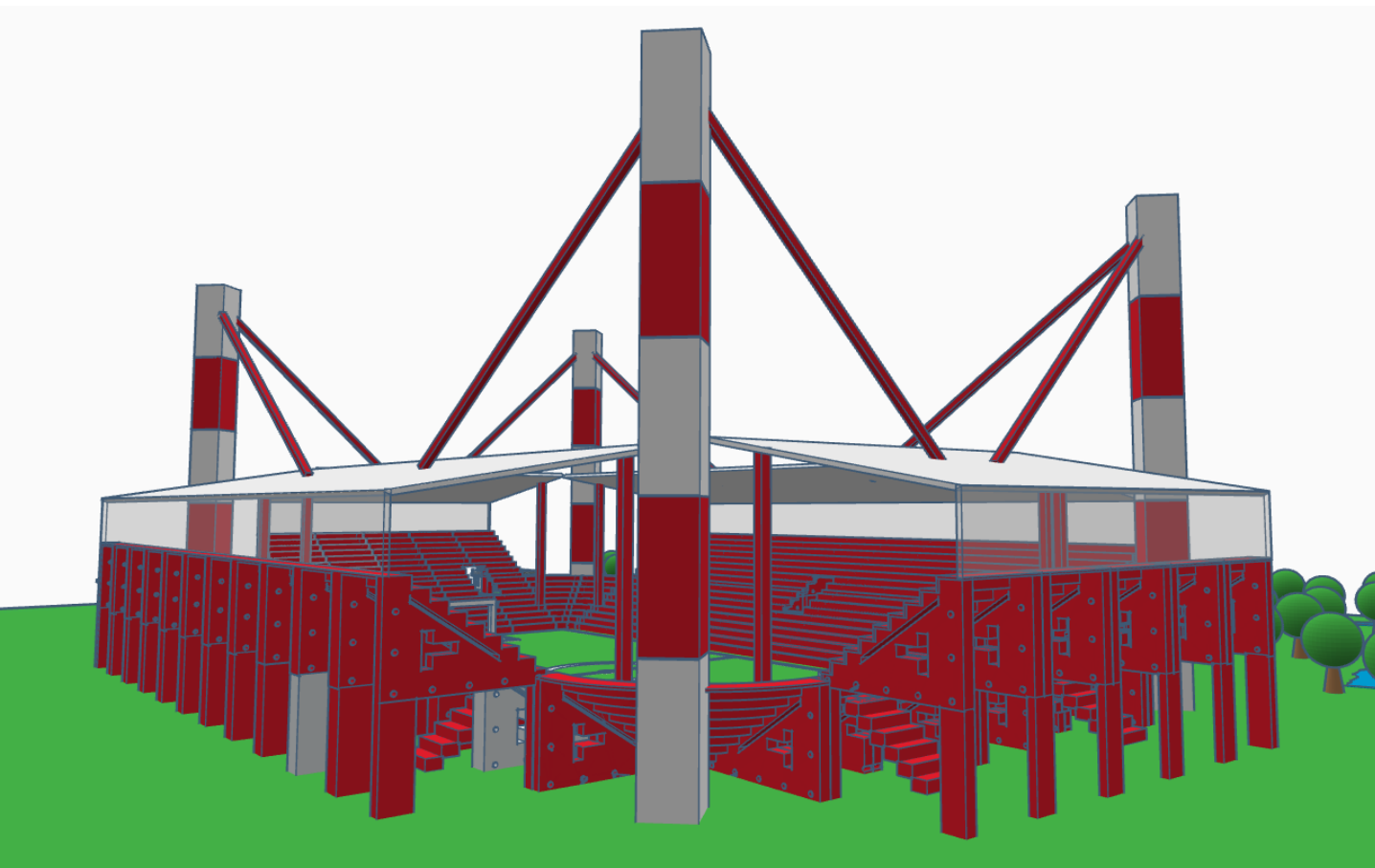
Ich habe mich für ein Fußballstadion als mein Projekt entschieden, weil ich gerne Fußball mag und ich es einfacher ist etwas zu machen, womit man sich auskennt.

Warum habe ich mich für dieses Aussehen entschieden?

- Ich habe mich für das Design entschieden, weil es gewisse Ähnlichkeit zu dem Stadion vom 1. FC Köln hat und mich damit besonders gut auskenne.

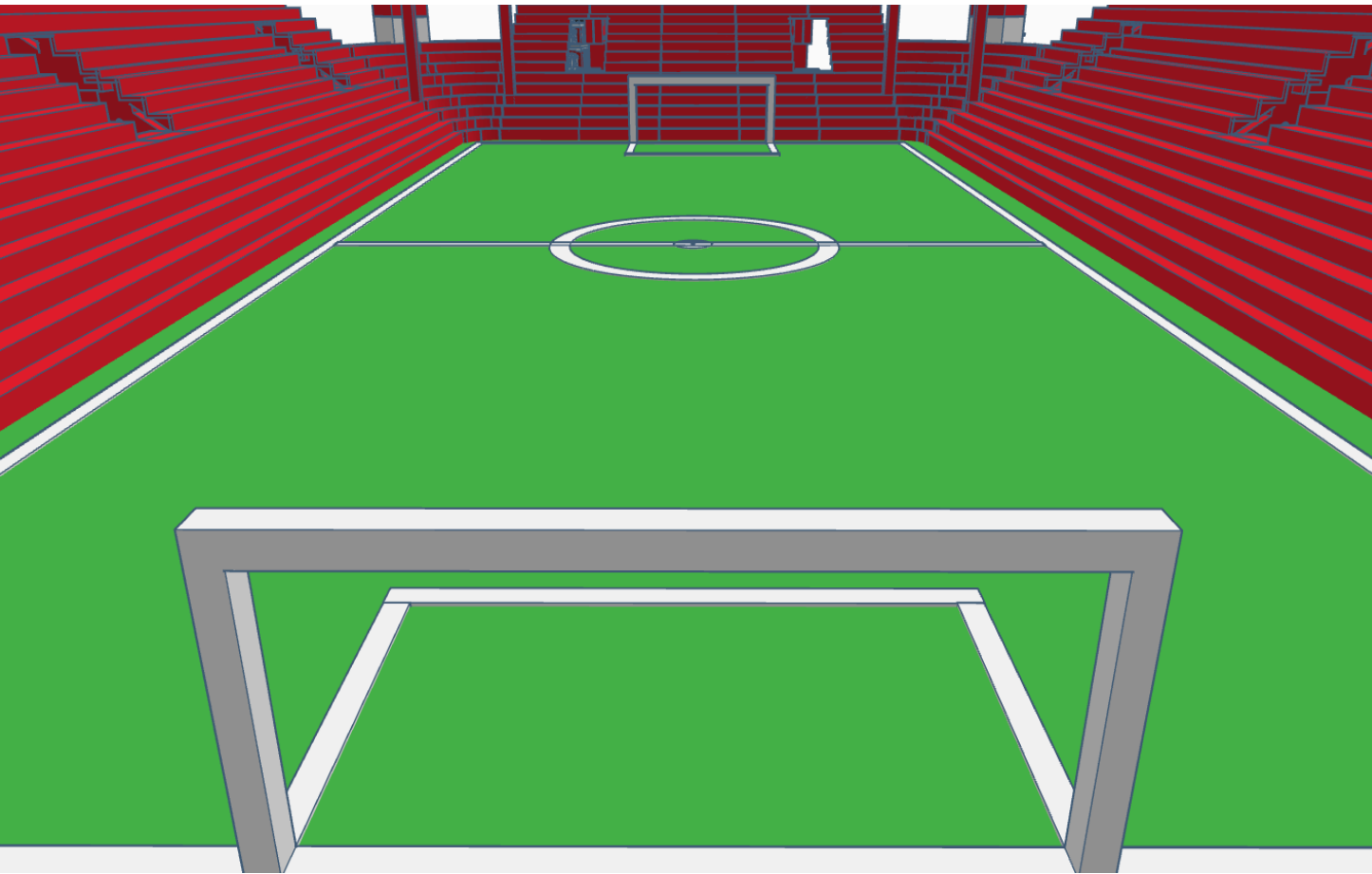


Wie waren meine Anfänge?



Als erstes habe ich eine Vorlage der Tribünen entschieden. Diese habe ich dann über mehrere Wochen probiert so zusammen zu fügen, dass es logisch und gut aussieht. Anschließend habe ich dann erstmal den Rasen und das Muster gestaltet.

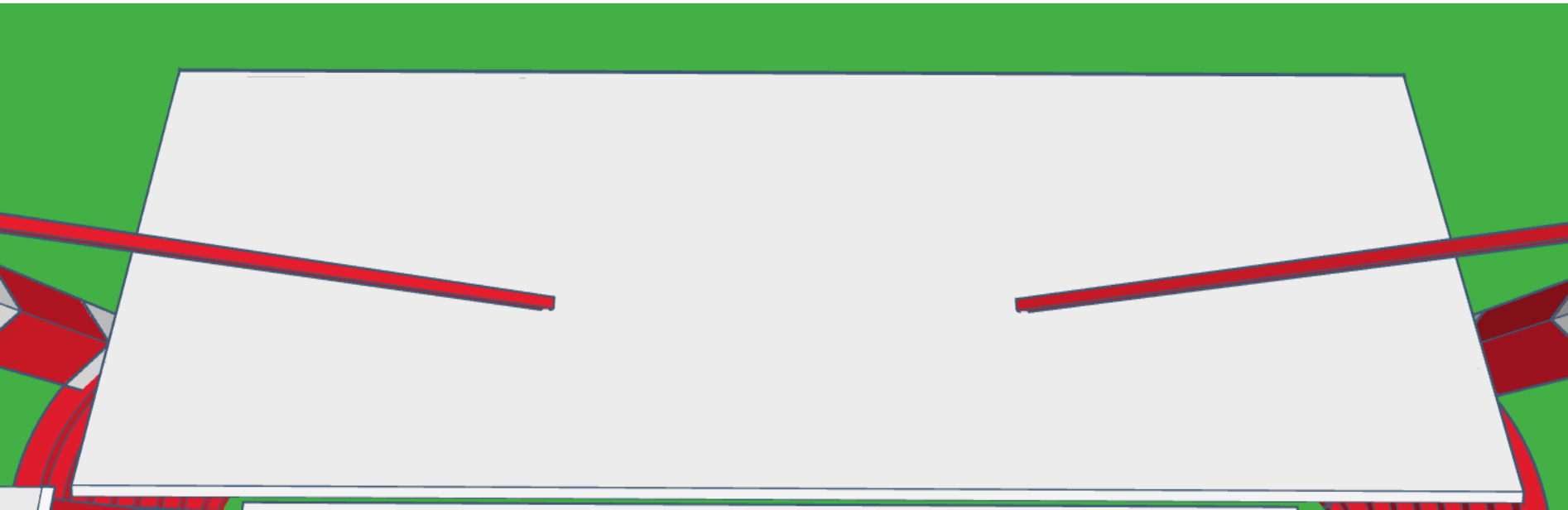
Fortschritt nach einem Monat...



Nach einem guten Monat war die Tribüne (noch ohne Dach) und der Rasen und die Markierungen mit Toren fertig.

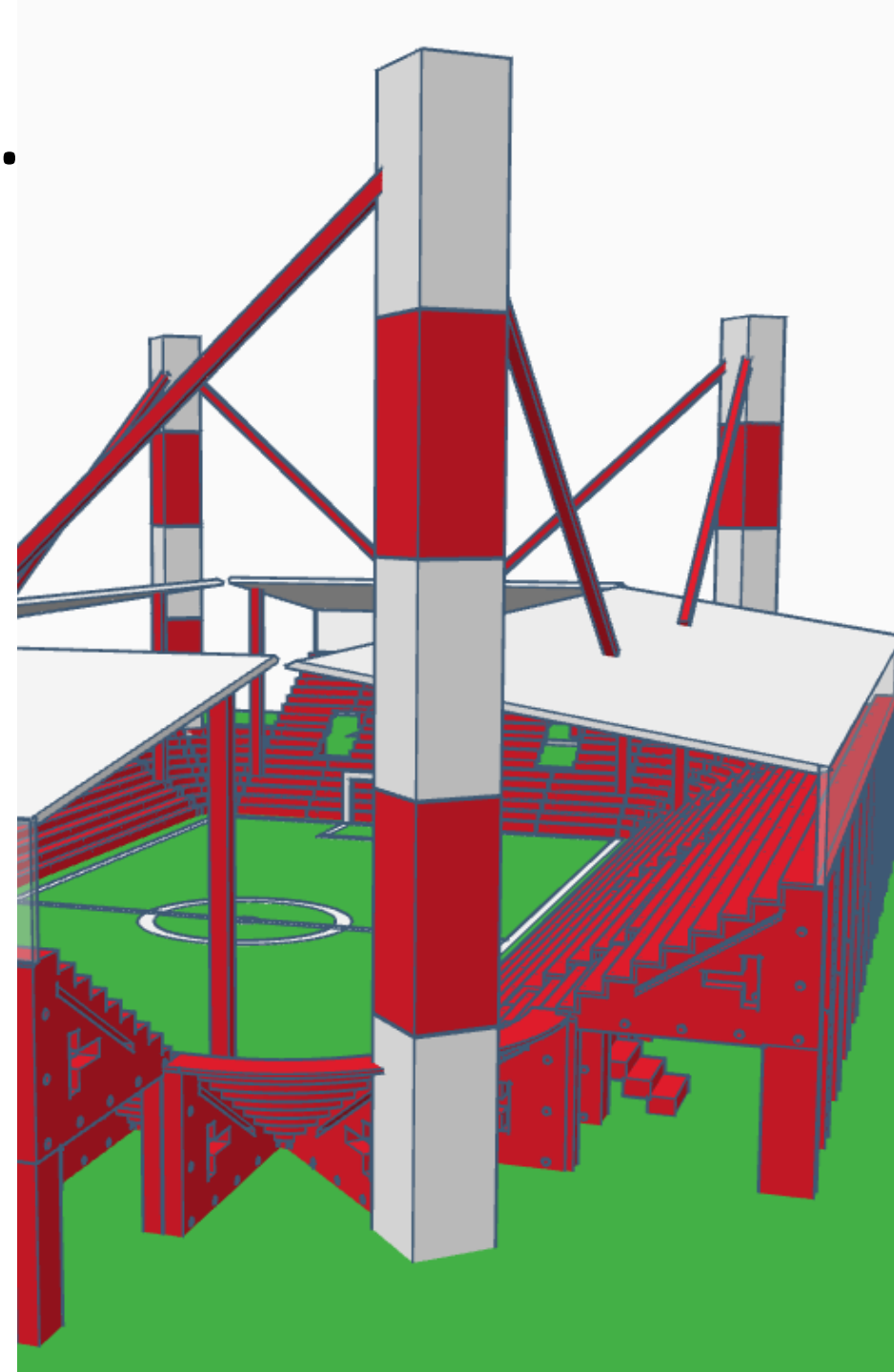
Mein Dach...

Ab der fünften Woche fing ich an mein Dach zu gestalten. Am Anfang war es schwierig ein Dach zu erstellen was logisch aussieht und auch architektonisch hält. Da ich den letzten Punkt nicht so gut hinbekommen habe, habe ich die vier Türme an den vier Ecken des Stadions entworfen.

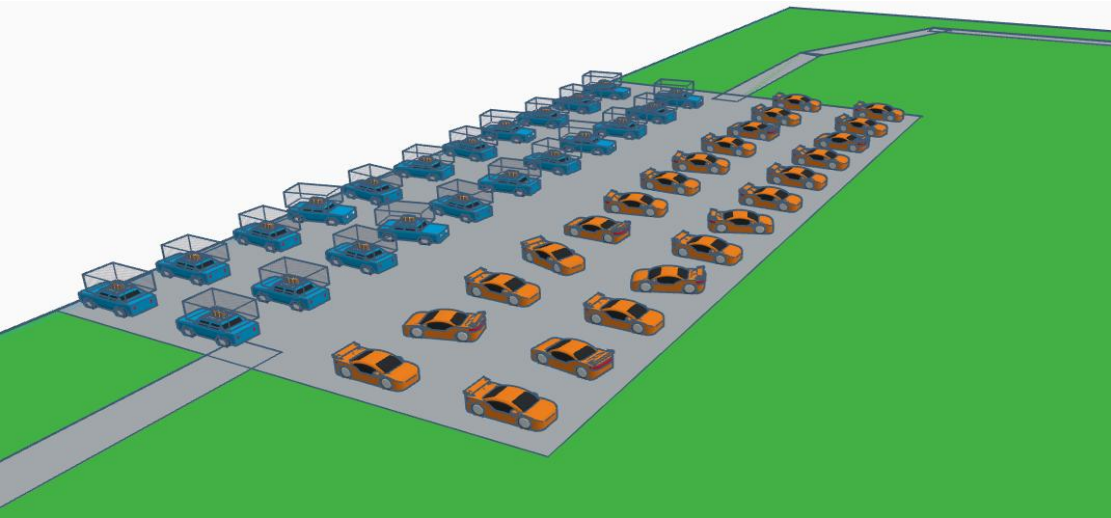


Die vier Türme und ihre Aufgabe...

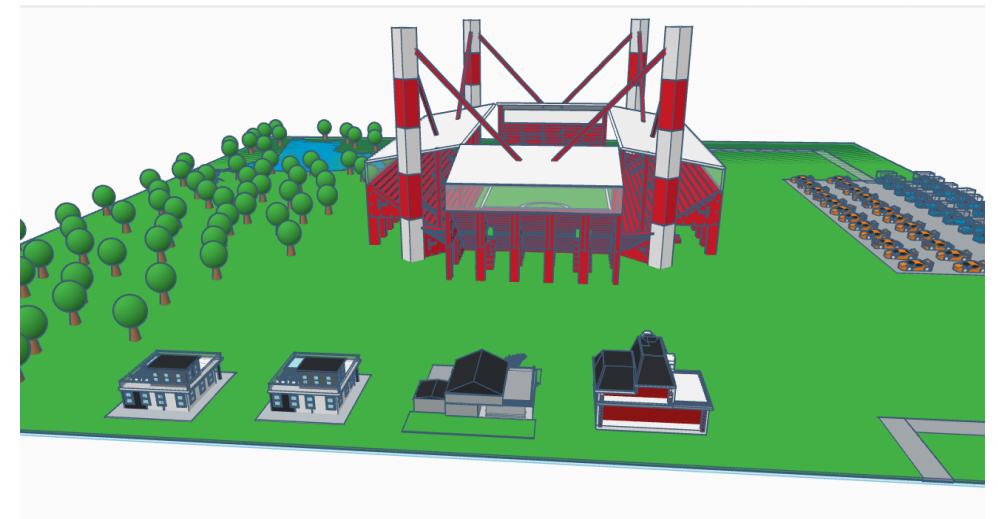
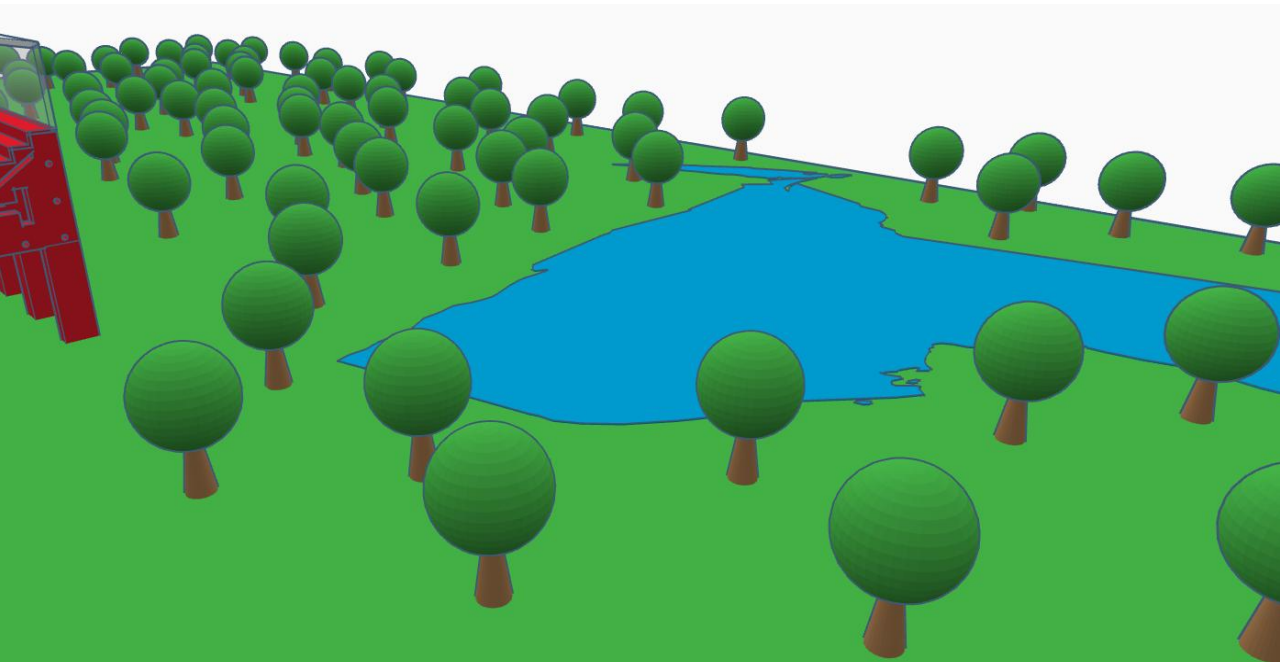
Für diese Türme habe ich mich am Rhein-Energie-Stadion vom 1.FC Köln orientiert. Diese Türme sollen das Dach, was mit Stützen, die bis zum Boden reichen, schon vorne abgesichert ist auch im hinteren Teil vom Dach stützen und halten.

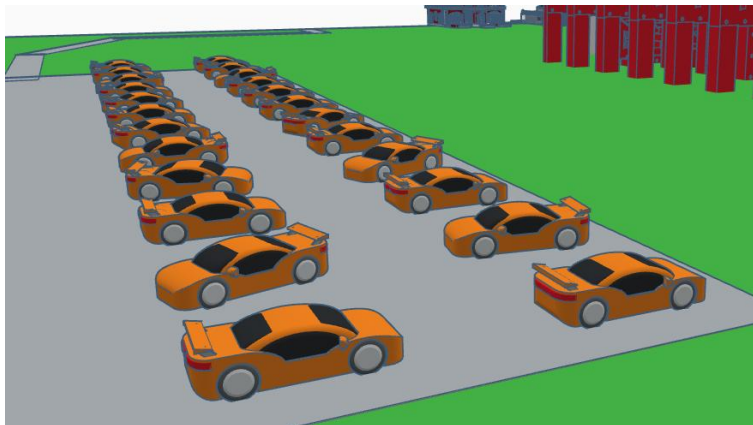
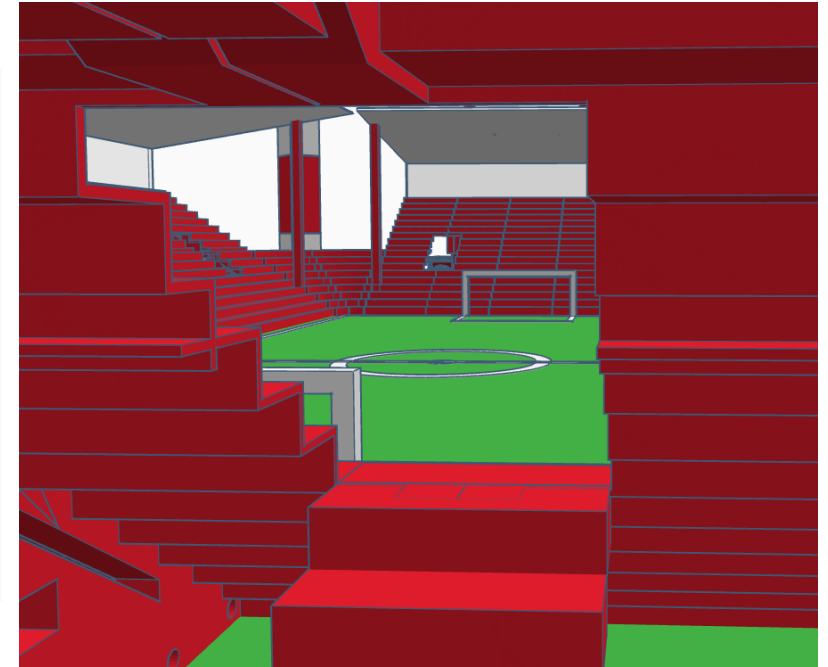
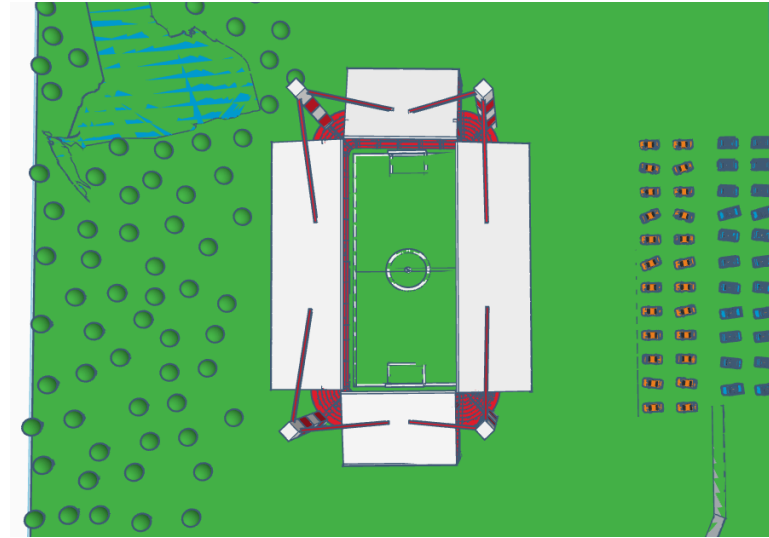
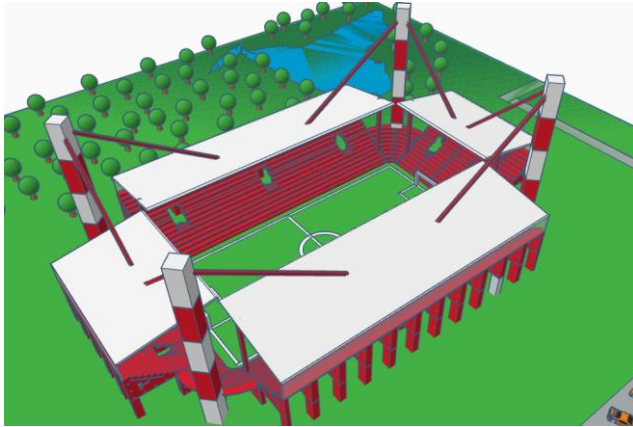
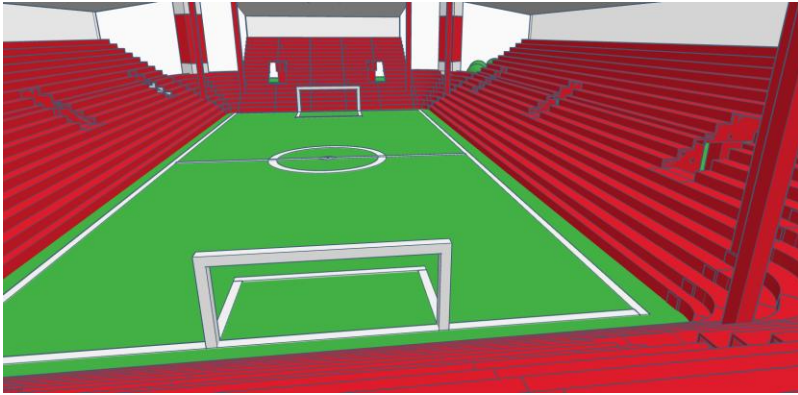


Alltag und Natur drumherum...



Nachdem das Stadion fertig war habe ich dann um das Stadion herum einen kleinen Wald einen See einen Parkplatz mit Autos und ein paar Häuser eingefügt.





Endergebnis...
