

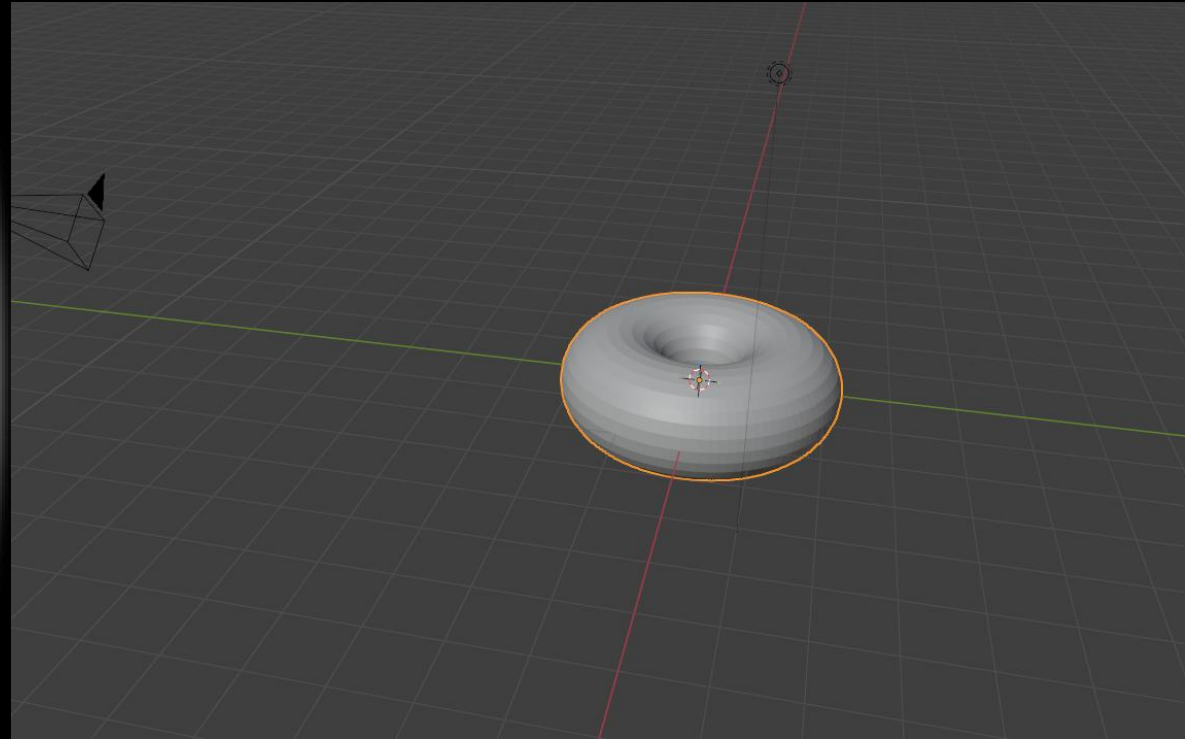


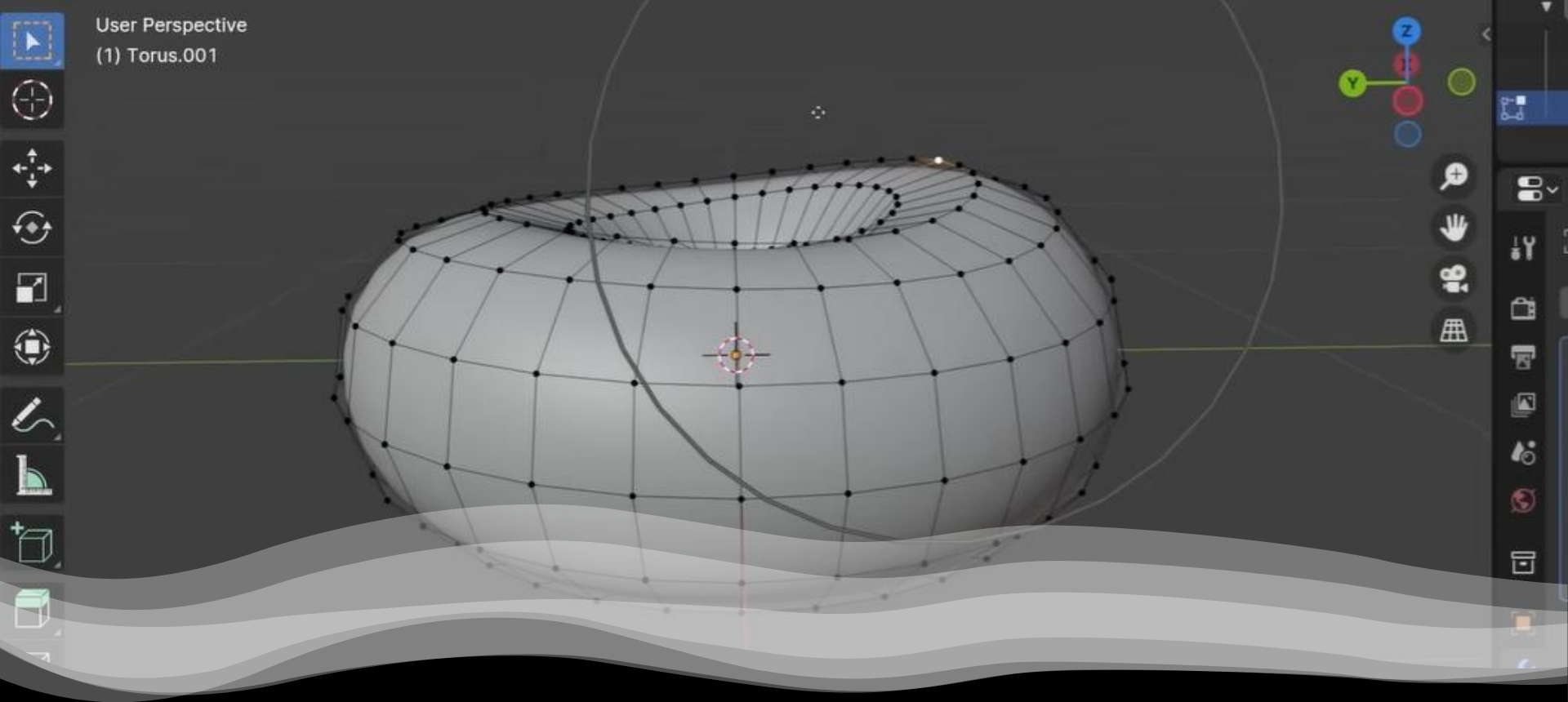
# Donut in Blender erstellen

## Schritt 1: Grundform erstellen

---

- Erstelle einen Torus (Shift + A → Mesh → Torus). Passe Radius und Dicke an, bis die Form wie ein Donut aussieht.



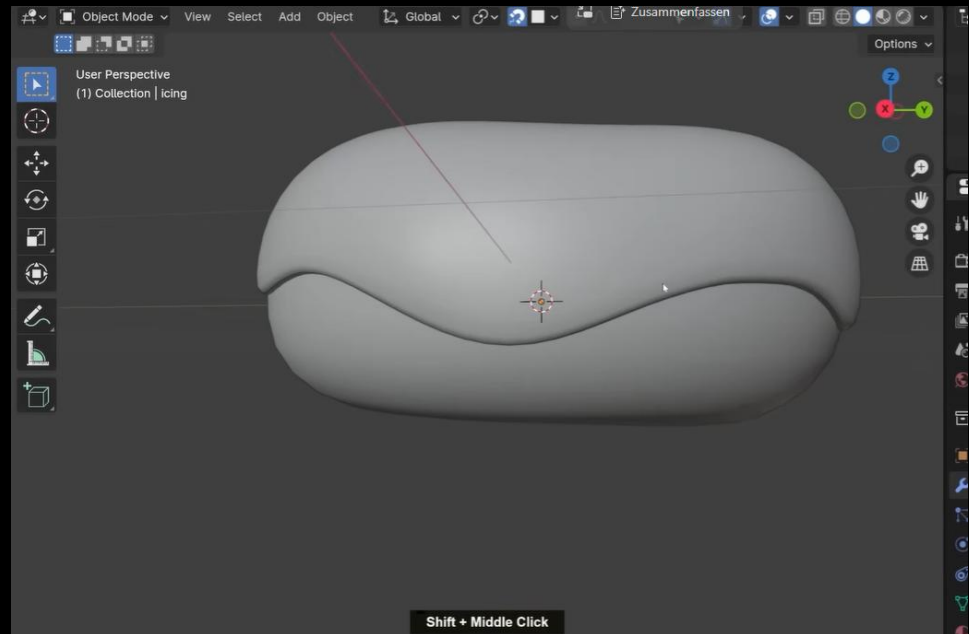


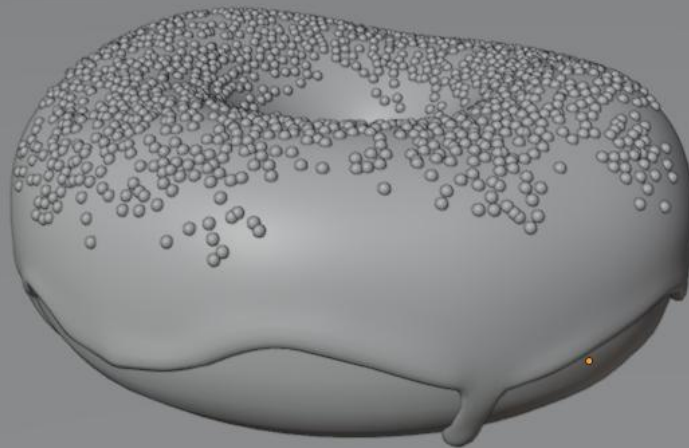
## Schritt 2: Form verfeinern

Nutze Sculpting oder Proportional Editing, um den Donut unregelmäßiger und realistischer zu machen.

# Schritt 3: Glaser modellieren

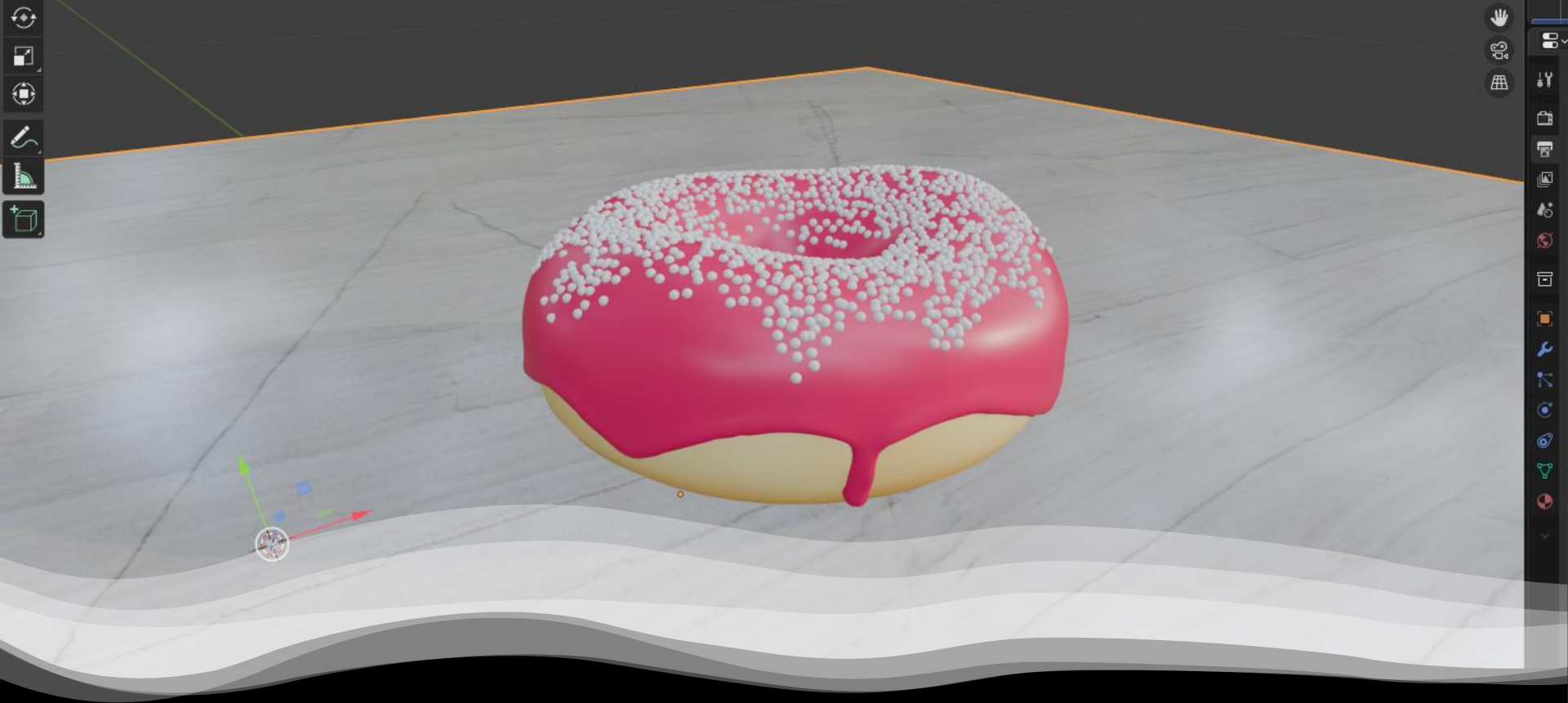
Erstelle eine zweite Mesh-  
Schicht für die Glasur.  
Nutze Extrusion und  
Sculpting für die Tropfen.





# Schritt 4: Streusel hinzufügen

- Verwende Partikelsysteme oder Geometry Nodes, um Streusel automatisch zu verteilen.



## Schritt 5: Materialien & Farben

Erstelle Materialien für Teig, Glasur und Streusel. Nutze Shader für realistische Oberflächen.



## Schritt 6: Beleuchtung & Rendering

- Setze Lichtquellen und Kamera. Wähle Render Engine (Cycles oder Eevee) und rendere dein finales Bild.(Konnte noch keine realistischen Texturen Erstellen)